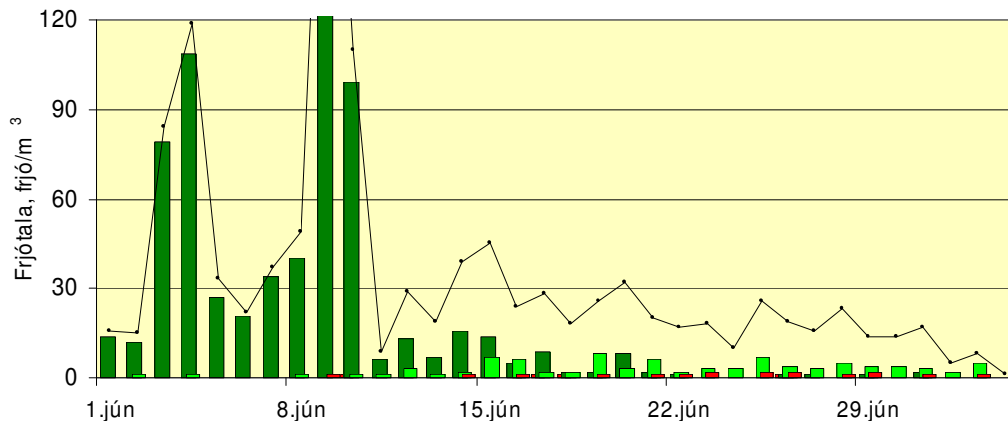


Frjómælingar á Akureyri og í Reykjavík í júní 2010

Fréttatilkynning frá Náttúrufræðistofnun Íslands, 9. júlí 2010

Akureyri. Á Akureyri mældust í júní tæplega 1200 frjó/m³ sem er nærri tvöfalt meðaltal árána 1998–2009. Þar ræður miklu að hámark birkifrjóa kom fyrst þegar komið var fram í júní, en 9. júní reyndust ríflega 200 birkifrjó vera í rúmmetra lofts að meðaltali. Sá tími sem birkifrjó voru samfelld í lofti hófst 22. maí og stóð yfir í mánuð eða til 22. júní.

Akureyri 2010



Myndritið sýnir birkifrjó (dökkgrænar súlur), grasfrjó (ljósgrænar súlur), súrufrjó (rauðar súlur) og öll frjó (línan). Frjótala er mælieining fyrir fjölda frjókorna í andrúmsloftinu þ.e. meðalfjöldi í rúmmetra á sólarhring.

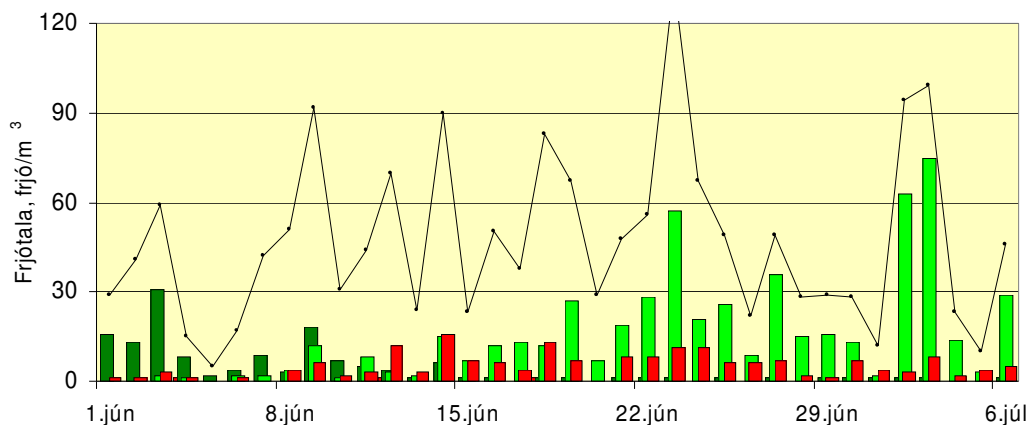
Grasfrjó komu stopult fyrir í byrjun júní en hafa mælst nær samfelld frá 10. júní. Frjótölur hafa verið lágar flesta daga eða undir 10 (sjá myndrit). Heildarfjöldi grasfrjóa í júní reyndist 80 frjó/m³ sem er nokkuð yfir meðaltali.

Súrufrjó hafa mælst stopult frá 9. júní. Af öðrum frjógerðum en þeim sem taldar eru upp vegna ofnæmisáhrifa á fólk reyndust frjó af staraætt, rósaætt, furuætt og ylli algengust í júní á Akureyri.



Reykjavík. Fjöldi frjókorna í júní varð 1410 frjó/m³ sem lætur nærri að vera tvöfalt meðaltal júnímánaðar 1988–2009. Það var komið að lokum frjótíma birkis þegar júní gekk í garð og heildarfjöldi birkifrjóa (1879 frjó/m³) er með því hæsta sem mælst hefur. Fjöldi grasfrjóa (370 frjó/m³) reyndist vel yfir meðaltali. Grasfrjó mældust samfelld frá 6. júní, frjótala grasa fór yfir 10 strax þann 10. júní og upp úr miðjum júní hefur frjótalan verið yfir 10 flesta daga (ljósgrænar súlur á myndriti). Júnímánuður var bæði þurrviðrasamur og hlýr auk þess sem frjógildran er staðsett nálægt óslegnu túni við Bústaðaveg þar sem gras vex úr sér og dreifir frjókornum ríkulega.

Reykjavík 2010



Myndritið sýnir birkifrjó (dökkgrænar súlur), grasfrjó (ljósgrænar súlur), súrufrjó (rauðar súlur) og öll frjó (línan). Frjótala er mælieining fyrir fjölda frjókorna í andrúmsloftinu, meðalfjöldi í rúmmetra á sólarhring.

Súrufrjó mældust flesta daga júnímánaðar, fóru hæst í 16 frjó/m³ þann 14. júní. Frjótími hunda- og túnsúru stendur enn yfir (sjá myndrit).

Í hópi frjókorna annarra frjógerða en þeirra sem tíundaðar eru vegna ofnæmisáhrifa á fólk bar mest á frjókornum af furuætt, rósaætt svo og starar- og yllifrjóum en yllifrjóum fer fjölgandi með hverju sumri sem líður enda yllir orðinn algengur skrautrunni í görðum höfuðborgarinnar og víða sjálfsáinn.

Framundan er aðalfrjótími grasa á Íslandi en hámarkið kemur jafnan í síðari hluta júlí eða í byrjun ágústmánaðar. Verði skilyrði til frjódreifingar góð, þ.e. þurrviðrasamt og hæfilegur vindur, má búast við hámarkinu fyrir júlilok, því að nú eru tegundir blómgaðar sem oft blómgastr ekki fyrir en kemur fram í ágúst eins og t.d. vallarfoxgras (*Phleum pratense*) og língresi (*Agrostis* ssp.).

Frjótölur birtast í textavarpinu <http://www.textavarp.is/169/01.html> og á vef Mbl., <http://www.mbl.is/mm/frettir/vedur/pollen.html> Frjótölur grasfrjóa birtast á vef Náttúrufræðistofnunar Íslands, www.ni.is undir Frjómælingar 2010, sem súlur á myndriti jafnóðum og þær liggja fyrir. Þar má sjá hvernig yfirstandandi sumar kemur út m.t.t. frjómælinga fyrri ára.

Reykjavík 9. júlí 2010

Margrét Hallsdóttir
netfang mh@ni.is

