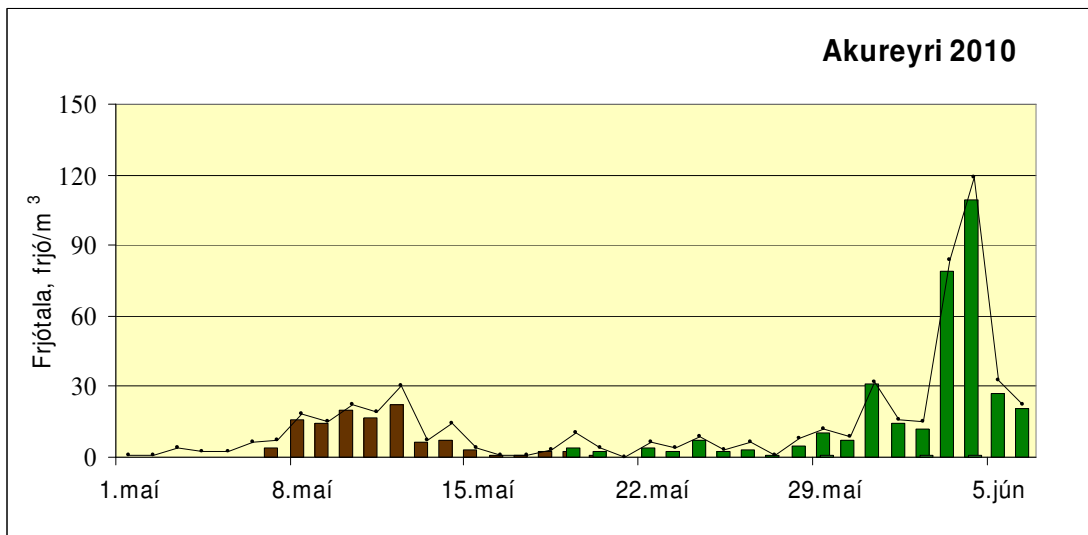


Frjómælingar á Akureyri og í Reykjavík í apríl og maí 2010

Fréttatilkynning frá Náttúrufræðistofnun Íslands, 9. júní 2010

Akureyri. Í ár hófust frjómælingar 14. apríl á Akureyri. Þá var tekið að hlýna, hiti hafði farið yfir 10°C næstu daga á undan. Elrið var blómgað og fyrsta frjóíð mældist þann 16. Þá kólnaði í veðri og næstu 10 daga hélst hitinn um og undir frostmarki og engin frjókorn á ferðinni. Þann 28. apríl mældist fyrsta víðifrjóíð en fleiri urðu frjókornin ekki í apríl. Lyngfrjó mældust flesta daga í maí. *Alaskaöspin* byrjaði að dreifa frjókornum 7. maí, fimm dögum síðar en vorið 2009. Asparfrjó voru samfellt í lofti frá 7. til 20. maí en frjótölur urðu aldrei háar, fóru hæst í 22 þann 12. maí (sjá myndrit). Tíma asparfrjóa virðist lokið í ár hann stóð yfir í réttar tvær vikur. Heildarfjöldi asparfrjóa varð 116 sem er nálægt meðaltali áranna 1998–2009. *Birkifrjó* mældust fyrst 19. maí. Þau hafa mælst nokkuð samfellt síðan en frjótölur verið lágar í maí en 4. júní fór frjótala birkis yfir 100. Birkítímanum er ekki lokið, hann gæti staðið yfir fram í miðjan júní. Heildarfjöldi frjókorna í maí reyndist 261 frjó/m³. Þau hafa fimm sinnum verið færri og sjö sinnum verið fleiri, en meðalfjöldinn þau tólf ár sem mælt hefur verið á Akureyri er 358 frjó/m³.

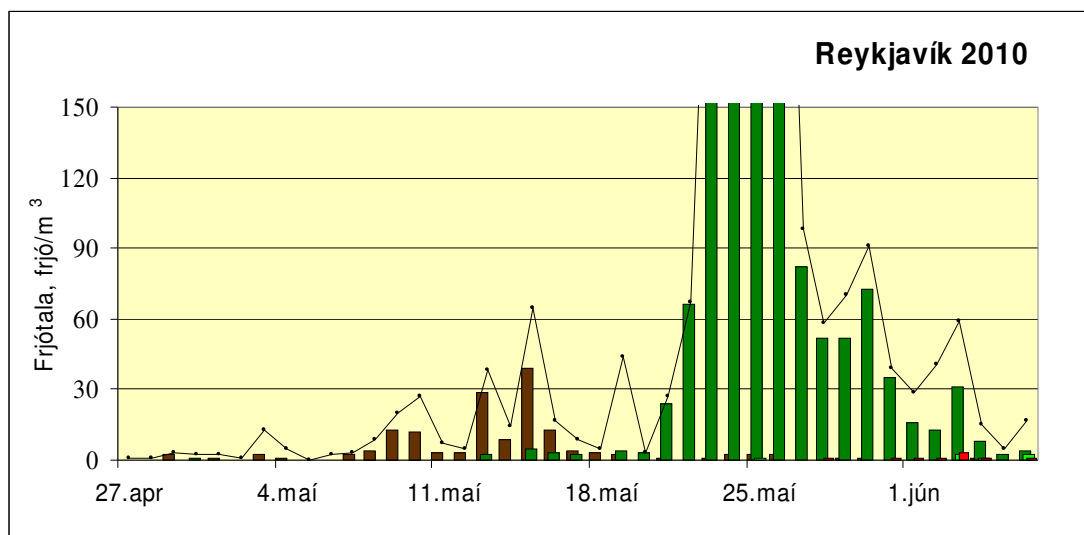


Frjókorn voru tiltölulega fá þetta vorið á Akureyri. Myndritið sýnir asparfrjó (brúnar súlur), birkifrjó (dökkgrænar súlur) og öll frjó (lína). **Frjótala** er mælieining fyrir fjölda frjókorna í andrúmsloftinu (meðalfjöldi í rúmmetra á sólarhring).

Grasfrjó mælast sjaldan í maí á Akureyri og þar er maí 2010 engin undantekning, eitt grasfrjó mældist 29. maí. Af öðrum frjógerðum en þeim sem taldar eru upp vegna ofnæmisáhrifa á fólk reyndust frjó af víði og lyngætt algengust.



Reykjavík. Frjómagn í Reykjavík í apríl og maí losaði 2000 frjó/m³ sem er langt yfir meðallagi, munar þar mestu um kröftugt birkitímabil. *Asparfrjó* voru yfir meðallagi (156 frjó/m³) en þó færri en þrjú undanfarin vor. Frjótalan fór hæst í 39 þann 15. maí (sjá myndrit). *Aspartíminn* var í hámarki um það leyti sem fyrstu birki-frjóin mældust en það var 13. maí. *Birkitíminn* hefur staðið yfir í rúmar tvær vikur, hófst 22. maí og honum er væntanlega lokið nú í byrjun annarrar viku júní. Heildarfjöldi birki-frjóa (1815 frjó/m³) er með því hæsta sem mælst hefur í Reykjavík. Frjótalan var um og yfir 300 fjóra daga samfellt, 23.–26. maí (sjá myndrit) sem er afar óvanalegt en tíðarfar var einstaklega hagstætt frjódreifingu í lok maí, þurrviðri og hlýindi.



Óvenju mikið var um frjókorn í Reykjavík seinni hluta maí í ár. Myndritið sýnir *asparfrjó* (brúnar súlur), *birki-frjó* (dökkgrænar súlur), *súrufrjó* (rauðar súlur) *grasfrjó* (ljósgrænar súlur) og öll frjó (lína). **Frjótala** er mælieining fyrir fjölda frjókorna í andrúmsloftinu (meðalfjöldi í rúmmetra á sólarhring).

Grasfrjó mældust einu sinni í maí (þann 25.). Frjótala grasa er enn lág. Sama er að segja um *súrufrjó*. Í báðum hópum, þ.e. meðal tegunda af grasætt og af súruættkvísl, er að finna tegundir sem valda ofnæmi, þó er mun algengara að grasfrjó valdi ofnæmi. Í hópi frjókorna annarra frjógerða en þeirra sem tíundaðar eru vegna ofnæmisáhrifa á fólk bar mest á frjókornum af víði, lyngætt og frá greni í maí í ár.

Framundan er frjótími grasa, túnsúru og hundasúru. Í júní eru frjótölur oftast lágar en geta farið yfir 10 þegar kemur fram í miðjan mánuðinn. Á stöðum þar sem gras er látið óslegið og það fær að blómgastr og vaxa úr sér verða frjótölur þó mun hærri. Á Íslandi er grasofnæmi algengasta frjóofnæmið.

Frjótölur birtast á síðu 169 í textavarpi RÚV. Einnig má skoða frjótölur á vef Morgunblaðsins, <http://www.mbl.is/mm/frettir/vedur/pollen.html> þar eru þær uppfærðar einu sinni í viku. Frjótölur birki- og grasfrjóa birtast á vef NÍ <http://www.ni.is/grodur/frjomaelingar/frjomaelingar2010/> sem súlur á myndritum jafnóðum og tölur liggja fyrir. Þar má sjá hvernig sumarið í ár kemur út m.t.t. frjómælinga fyrri ára.

Reykjavík 9. júní 2010

Margrét Hallsdóttir
netfang mh (há) ni.is

