



Til:
Efni:
Upplýsingar:

Valgerður Hlín Kristmannsdóttir <valgerdur@snb.is>
Re: Lýsing vegna fyrirhugaðrar deiliskipulagstillögu fyrir Gamla Kaupstaðinn, Snæfellsbæ
Sent: 25-10-2019 14:52:53 af Trausti Baldursson, Málsnúmer: 2019090035, Bréfalyklar: 42-0
almennt

Tilvísun í mál: 2019090035

Vísað er í meðfylgjandi tölvupóst og ódagsett bréf frá Snæfellsbæ þar sem óskað er eftir umsögn Náttúrufræðistofnunar Íslands um lýsingu fyrir deiliskipulagstillögu vegna Gamla Kaupstaðar, Snæfellsbæ. Um er að ræða 15,5 ha skika úr jörðinni Ósakoti (sögd á norðanverðu Snæfellsnesi, í skipulagslýsingunni, en á væntanlega að vera sunnanverðu). Skikinn liggur að Búðarósi að norðan og vestan en að sjó að sunnan.

Svæðið sem um ræðir er í næsta nágrenni við friðlandið í Búðahrauni en hlut af því nær inn í ósinn. Nokkuð er um votlendissvæði á skipulagsreitnum þ.m.t. ósinn sem er nokkuð óraskaður. Mikilvægt er að nýjar framkvæmdir spilli ekki votlendi þ.m.t. ósnum sjá m.a. meðfylgjandi myndir sem sýna helstu vistgerðir, mynd 2, og votlendissvæði stærra en 2 ha, mynd 1 (sjá nánar á www.ni.is.) Einnig er mikilvægt að fullt tillit sé tekið til landslagsáhrifa við fyrirhugaða uppbyggingu. Selalátur, mynd 3, er skráð rétt við deiliskipulagssvæðið.

Þar sem engar tillögur að deiliskipulagi liggja fyrir mun það koma í ljós í sjálfri skipulagsvinnunni hvernig tekst til að laga fyrirhugaðar framkvæmdir að landinu og verður sú vinna væntanlega kynnt síðar og þá hægt að koma að frekari athugasemdum ef þörf er á.

Við frekari vinnslu á skipulaginu vill Náttúrufræðistofnun benda á eftirfarandi sem getur komið að gangi við vinnslu á skipulaginu:

Í lögum um náttúruvernd nr. 60/2013 er að finna ýmis ákvæði sem eru leiðbeinandi um hvernig ber að nálgast vernd náttúruminja (s.s. lífríkis, jarðminja og landslags). Náttúrufræðistofnun leggur áherslu á að í allri matsvinnu/skipulagsvinnu sé skoðað hvernig hún samræmist almennum markmiðum laganna sem koma fram í 1., 2. og 3. gr. þeirra, 1. gr. (*Markmið laganna*), 2. gr. (*Verndarmarkmið fyrir vistgerðir, vistkerfi og tegundir*) og 3. gr. (*Verndarmarkmið fyrir jarðminjar, vatnasvæði, landslag og víðerni*). Einnig þarf að skoða einstakar greinar sem geta átt við. Hér má t.d. nefna greinar 6. til 12. um meginreglur hvað varðar náttúru- og umhverfisvernd, 14. gr. um hlutverk náttúruverndarnefnda, kafla IV um almannarétt, útivist og umgengni, kafla IX um friðun vistkerfa, vistgerða og tegunda, 61. gr. um sérstaka vernd vistkerfa, jarðminja o.fl., 63. grein um framandi lífverur og svo auðvitað kafla XII um skipulagsgerð, framkvæmdir og fleira, greinar 68. til 73., þar sem komið er inn á gerð skipulagsáætlana, hönnun mannvirkja og ræktun.

Við gerð skipulagsáætlana er mikilvægt að skoða áhrif þeirra m.t.t. allra framangreindra lagagreina sem ýmist geta átt við eða ekki.

Vegna frekari vinnslu á endurskoðun aðalskipulagsins vill Náttúrufræðistofnun einnig benda á eftirfarandi gögn sem geta komið að notum: Fjölrit nr. 54, Vistgerðir á Íslandi, http://utgafa.ni.is/fjolrit/Fjolrit_54.pdf og <http://ni.is/grodur/vistgerdir> sjá jafnframt kortasjá <http://ni.is/midlun/utgafa/kort/vistgerdakort>, og Fjölrit nr. 55, Mikilvæg fuglasvæði, <http://ni.is/dyr/fuglar/mikilvaeg-fuglasvaedi> og http://utgafa.ni.is/fjolrit/Fjolrit_55.pdf. Jafnframt er bent á að stofnunin hefur nýlega lagt til við umhverfis- og auðlindaráðuneytið, að vernda skuli ákveðin svæði á landinu og að þau verði sett á framkvæmdaáætlun eða B-hluta náttúruminjaskrár í samræmi við lög nr. 60/2013. Öll svæðin má sjá hér: <http://ni.is/midlun/natturuminjaskra> en einnig má skoða tillögurnar í kortasjá, <https://natturuminjaskra.ni.is/>. Eitt svæðanna er „nálægt“ fyrirhuguðu skipulagssvæði Myrar-Löngufjörur <https://www.ni.is/node/17951>. Á það skal bent að tillögur Náttúrufræðistofnunar til ráðherra eiga eftir að fara í formlegt ferli í samræmi við 36. grein fyrrgreindra laga. Á þessari stundu segja tillögurnar því ekkert um hvort ákveðið skipulag/starfsemi falli að verndartillögu eða ekki eða hvort tillaga nái fram að ganga. Nái tillögurnar fram að ganga á einnig eftir að fjalla um skilamála sem varða verndina. Það skal því ítrekað að hér er um faglegt álit Náttúrufræðistofnunar að ræða sem eftir á vinna úr í samræmi við lög um náttúruvernd. <http://ni.is/midlun/natturuminjaskra>

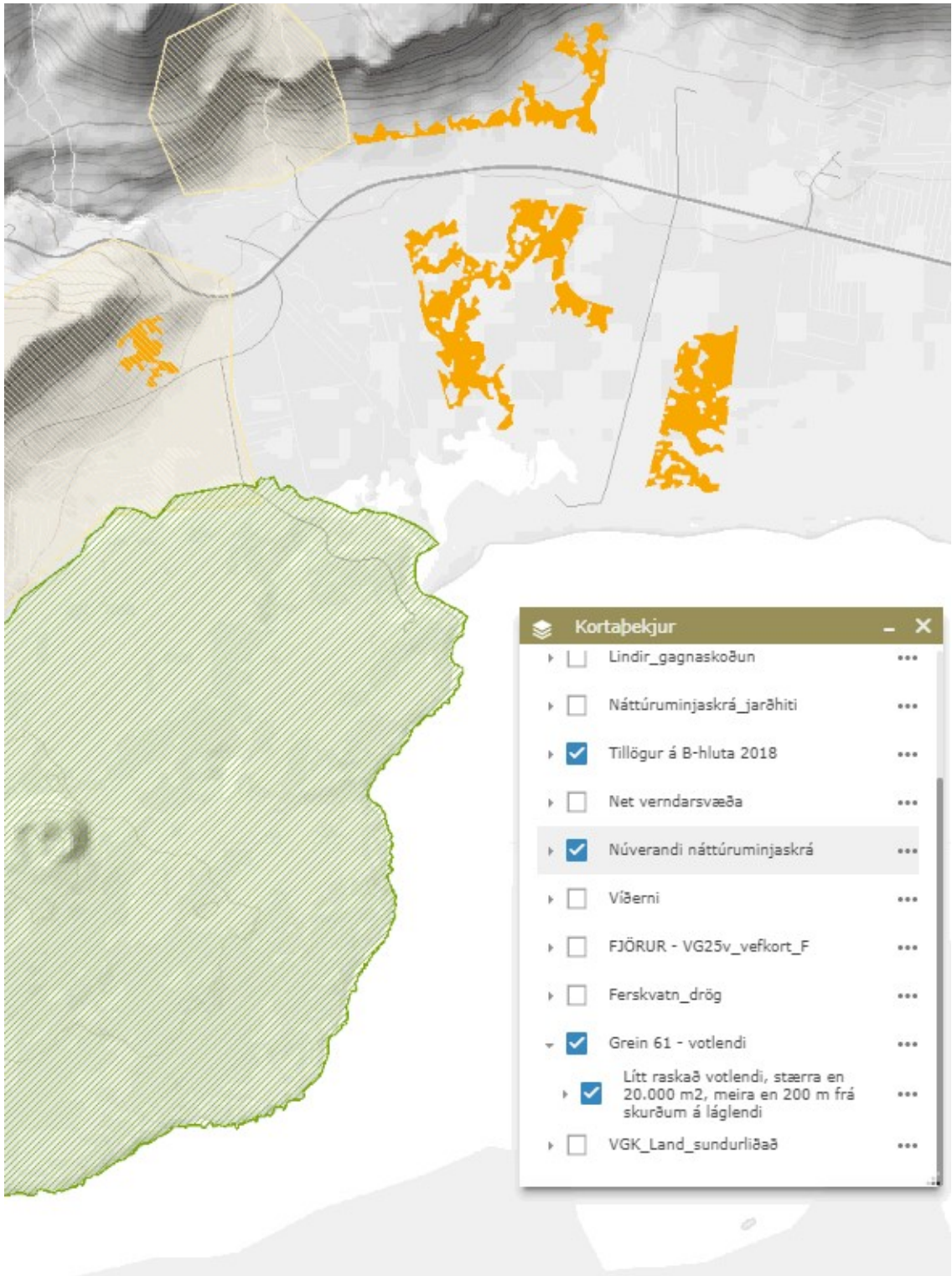
Einnig má finna upplýsingar um 61. gr. laga um náttúruvernd hér:

<https://ni.is/midlun/utgafa/kort/serstok-vernd>

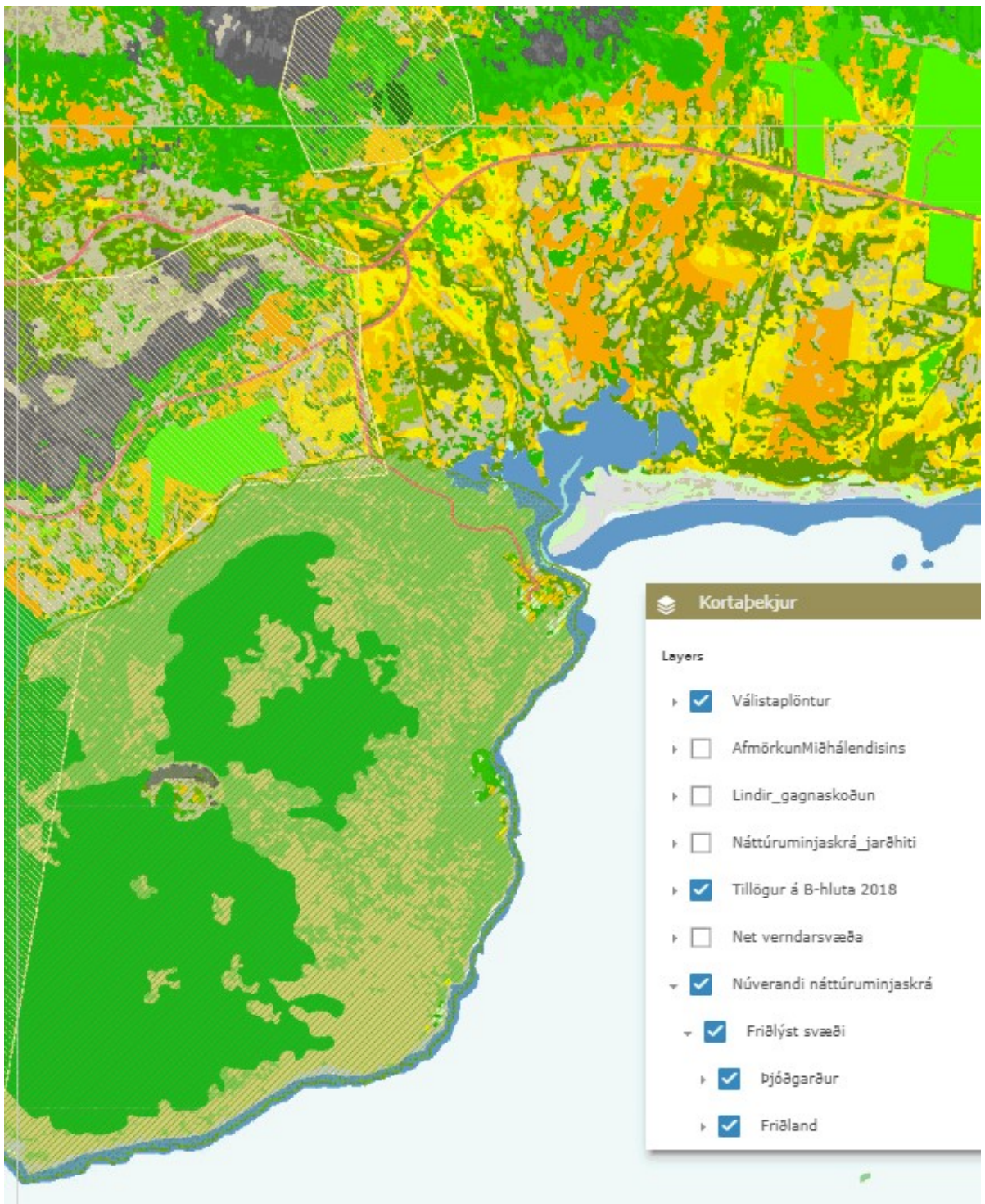
Ennfremur má finna upplýsingar um seli við strendur Íslands hér: Fjölrit um seli hér: http://utgafa.ni.is/fjolrit/Fjolrit_56.pdf , og kortasjá <https://www.ni.is/node/27206> og válista fyrir spendýr má finna hér: <https://ni.is/node/27354> . Yfirlit yfir válista almennt má finna hér: <https://ni.is/midlun/utgafa/valistar>.

Náttúrufræðistofnun leggur áherslu á að allar ákvarðanir í mats- eða skipulagsvinnu byggji á sem bestum þekkingargrunni hvað varðar náttúrufar og að alltaf sé leitað leiða til að koma í veg fyrir neikvæð áhrif á náttúruna.

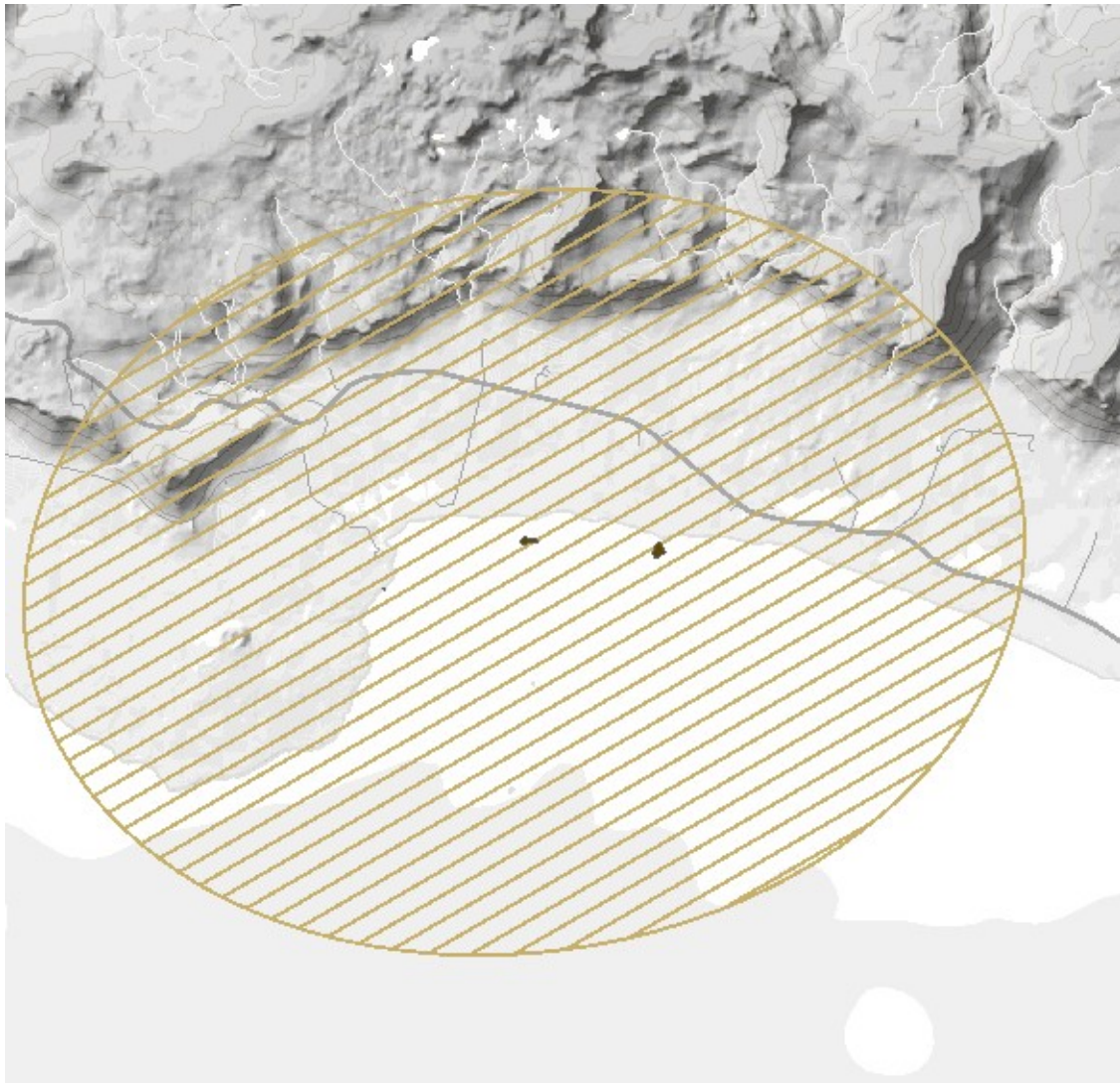
Mynd 1.



Mynd 2



Mynd 3.



Virðingarfyllt,
Trausti Baldursson
Náttúrufræðistofnun Íslands
Icelandic Institute of Natural History
Urriðaholtsstræti 6-8
210 Garðabær
Sími/Tele: 590 0500
Email: trausti@ni.is



Frá: Valgerður Hlín Kristmannsdóttir <valgerdur@snb.is>

Dags: 25-09-2019 12:00:36

Til: Skipulagsstofnun <skipulag@skipulag.is>, Magnús Aðalsteinn Sigurðsson <magnus@minjastofnun.is>, "ni@ni.is" <ni@ni.is>, "vegagerdin@vegagerdin.is" <vegagerdin@vegagerdin.is>, "hregun@rarik.is" <hregun@rarik.is>, "'bjosve@rarik.is'" <bjosve@rarik.is>, "ust@ust.is" <ust@ust.is>
Efni: Lýsing DSK_Til umsagnar og kynningar

Sæl

Meðfylgjandi er lýsing vegna fyrirhugaðrar deiliskipulagstillögu fyrir Gamla Kaupstaðinn, Snæfellsbæ.

Lýsingin er send til kynningar og er leitast eftir umsögnum.

**Með kveðju,
Valgerður Hlín Kristmannsdóttir**

Aðstoðarmaður byggingarfulltrúa

Klettsbúð 4, 360 Snæfellsbær
Sími: 433-6900, fax: 433-6901

www.taeknideild-snb.is



snb-liggjandi

Leiddu hugann að umhverfinu áður en þú prentar út þennan tölvupóst.

*Þessi tölvupóstur og viðhengi hans getur innihaldið trúnaðarupplýsingar eingöngu ætlaðar þeim sem hann er stílaður á.
Ef póstur þessi berst fyrir mistök þá vinsamlegast gerið sendanda viðvart og eyðið póstsendingunni.*