

Fréttatilkynning frá Náttúrufræðistofnun Íslands, 6. júní 2012

## Rjúpnatalningar 2012

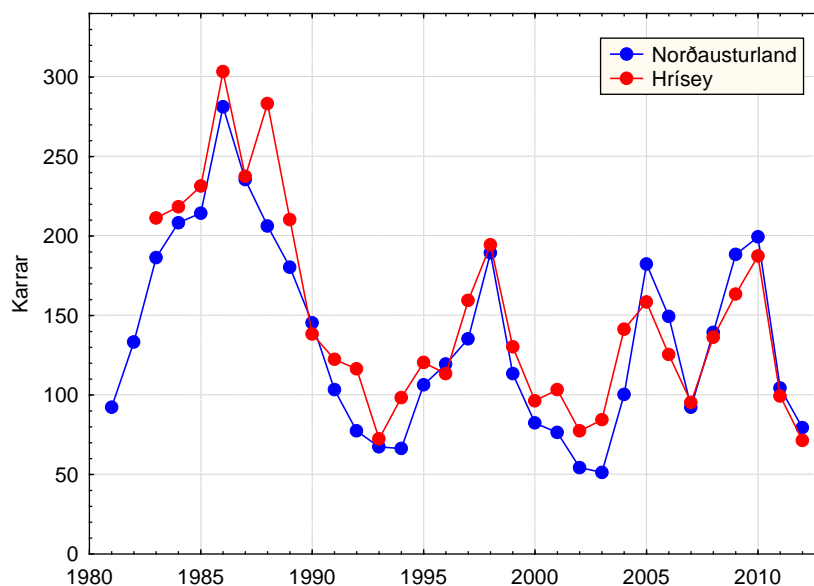
*Rjúpnatalningar Náttúrufræðistofnunar Íslands vorið 2012 sýna fækkun um nær allt land. Þetta fækkunarskeið hefur varað í tvö ár á Vestfjörðum, Norðurlandi og Austfjörðum og í þrjú ár á Suður-, Suðvestur- og Vesturlandi. Samandregið fyrir öll talningasvæði var meðalfækkun rjúpna 25% á milli áranna 2011 og 2012. Mat á veiðipóli rjúpnastofnsins mun liggja fyrir í ágúst í kjölfar mælinga á varpárangri rjúpna, afföllum 2011 til 2012 og veiði 2011. Miðað við fyrri reynslu mun fækkunin halda áfram og rjúpnastofninn verða í lágmarki á árabílinu 2015 til 2018 og næsta hámark yrði 2020 til 2022.*

Árlegri vortalningu Náttúrufræðistofnunar Íslands á rjúpu er lokið. Talningar gengu ágætlega þrátt fyrir óhagstætt tíðarfar um miðjan maí og voru rjúpur taldar á 41 svæði í öllum landshlutum. Alls voru taldir 814 karrar sem er um 2% af áætluðum heildarfjölda karra í landinu samkvæmt nýlegu stofnstærðarmati. Talið var á um 3% af grónu landi neðan 400 m hæðarlínu. Talningarnar voru unnar í samvinnu við allar náttúrustofur landsins, Þjóðgarðinn á Þingvöllum, Vatnajökulspjóðgarð, Fuglavernd, Skotvís og áhugamenn. Um 60 manns tóku þátt í talningunum að þessu sinni.

Rjúpum fækkaði um land allt 2011 til 2012 (1. mynd). Helsta undantekningin er Suðvestur- og Vesturland en þar jókst stofninn á fimm svæðum, stóð í stað á tveimur en dróst saman á sex svæðum. Samandregið fyrir öll talningasvæði á landinu var fækkunin að meðaltali um 25% árin 2011 til 2012 (miðgildið er 28%).

Náttúruleg lengd stofnsveiflu íslensku rjúpunnar er um 11 ár. Stofninn var í hámarki á Norðausturlandi vorið 1998 og svo 2010 eða tólf árum síðar (1. mynd). Áhrif veiðibanns 2003 og 2004 flækja þessa mynd en friðunin dró verulega úr afföllum rjúpna og stofninn óx í kjölfarið. Lýðfræðilegar breytingar í stofninum í kjölfar friðunar voru ekki þær sömu og einkenna náttúrulega uppsveiflu. Miðað við fyrri reynslu má nú búast við að rjúpum fækki áfram næstu ár og að lágmark verði 2015 til 2018. Næsta hámark verði síðan ekki fyrr en 2020 til 2022.

Íslenski rjúpnastofninn sveiflast mikið af náttúrulegum orsökum. Fyrri hluti 20. aldar einkenndist af mjög háum toppum í rjúpnahámörkum og var sá síðasti í þeirri röð árið 1955. Síðustu áratugi hefur hins vegar gætt langtímaleitni til fækkunar í stofninum. Þannig hafa rannsóknir á Norðausturlandi t.d. sýnt marktæka fækkun rjúpna 1981–2003, sem nam um 4% á ári. Meginástæða þeirrar fækkunar var að afföll fullorðinna rjúpna höfðu aukist jafnt og þétt. Í ljósi þessarar þróunar hefur Náttúrufræðistofnun á undanförunum árum lagt til að dregið yrði verulega úr rjúpnaveiðum og árið 2003 lagði stofnunin til fimm ára veiðibann. Í framhaldi af því ákvað umhverfisráðherra að friða rjúpur í þrjú ár eða til haustsins 2006, en friðuninni var aflétt haustið 2005 í kjölfar mikillar uppsveiflu í stofninum. Rjúpnaveiðar frá 2005 hafa verið takmarkaðar frá því sem var fyrr á árum og 2011 var veiðitíminn aðeins 9 dagar.



1. mynd. Niðurstöður karratalninga á sex svæðum á Norðausturlandi og í Hrísey á Eyjafirði, frá 1981–2012.

Mat á veiðipoli rjúpnastofnsins mun liggja fyrir í ágúst í kjölfar mælinga á varpárangri rjúpna nú í sumar. Jafnframt munu þá liggja fyrir útreikningar á afföllum rjúpna 2011/2012 og mat á veiði 2011.

Nánari upplýsingar um ofanritað veitir Ólafur Karl Nielsen, okn@ni.is eða í sínum 5 900 500 og 843 9935

Með kveðju,  
Ólafur K. Nielsen



# NÁTTÚRUFRAÐISTOFNUN ÍSLANDS

## Rjúpnatalningar 2012 – Yfirlit

Svæði	Hvernig talnið	Stærð	Úrtak 2012 (karrar séðir)	Karrar/ferkm		Munur (%)	Vöxtur milli ára, meðaltal
				2011	2012		
<b>Suðvesturland</b>							<b>-10%</b>
Reykjanes	Göngusnið	133 km	14	0,68	0,29	-57	
Heiðmörk	Reitatalning	4,8 ferkm	5	1,46	1,04	-29	
Vegsnið ofan Reykjavíkur	Vegsnið	86,0 km	45	2,15	2,69	25	
Ölfusvatn	Reitatalning	2,8 ferkm	11	2,50	3,93	57	
Mosfellsheiði, vegsnið	Vegsnið	41,0 km	10	0,47	0,67	43	
Mosfellsheiði, göngusnið	Göngusnið	83,0 km	12	0,57	0,36	-37	
Hrafnagjá	Reitatalning	1,7 ferkm	1	2,35	0,59	-75	
<b>Vesturland</b>							<b>1%</b>
Hundastapi	Reitatalning	4,5 ferkm	4	0,67	0,89	33	
Litli-Langidalur	Reitatalning	1,5 ferkm	2	0,67	1,33	100	
Skógarströnd	Reitatalning	6,3 ferkm	1	1,75	0,16	-91	
Mýrar, vegsnið	Vegsnið	179,0 km	18	0,38	0,38	0	
Dalir, vegsnið	Vegsnið	95,0 km	17	0,98	0,62	-37	
Dagverðarnes	Reitatalning	4,1 ferkm	7	1,71	1,71	0	
<b>Vestfirðir</b>							<b>-44%</b>
Reykhólar	Reitatalning	3,3 ferkm	27	10,0	8,18	-18	
Strandir-Djúp, vegsnið	Vegsnið	167,0 km	7	0,30	0,09	-70	
<b>Norðvesturland</b>							<b>-45%</b>
Vestur-Hún., vegsnið	Vegsnið	197,0 km	47	0,94	0,70	-26	
Fitjárdalur	Göngusnið	80,0 km	9	1,78	0,63	-65	
Blönduós	Reitatalning	6,0 km	4	2,00	0,67	-67	
Skagi, vegsnið	Vegsnið	114,0 km	16	1,13	0,48	-58	
Skagi, vegtalning	Vegtalning	52,0 km	22	1,15	0,42	-63	
Hegranes, vegsnið	Vegsnið	29,0 km	22	4,99	3,04	-39	
Hegranes, vegtalning	Vegtalning	29,0 km	45	2,07	1,55	-25	
Útanverðunes	Reitatalning	5,3 ferkm	25	4,72	4,72	0	
<b>Norðausturland</b>							<b>-31%</b>
Hrísey	Reitatalning	7,7 ferkm	71	12,86	9,22	-28	
Krossanesborgir	Reitatalning	1,1 ferkm	20	14,55	18,18	25	
Birningsstaðir	Reitatalning	5,7 ferkm	19	4,56	3,33	-27	
Búrfellshraun	Reitatalning	2,5 ferkm	6	3,20	2,40	-25	
Hafursstaðir	Reitatalning	8,0 ferkm	16	2,63	2,00	-24	
Hofstaðir	Reitatalning	4,5 ferkm	12	3,11	2,67	-14	
Hóll	Reitatalning	2,4 ferkm	14	8,33	5,83	-30	
Laxamýri	Reitatalning	3,7 ferkm	12	4,05	3,24	-20	
Pistilfjörður, vegsnið	Vegsnið	27,0 km	14	2,94	1,53	-48	
Bakkafjörður, vegsnið	Vegsnið	47,0 km	10	0,89	0,43	-52	
Slétta, göngusnið	Göngusnið	43,0 km	12	1,85	0,69	-63	
Tjörnes, vegsnið	Vegsnið	36,0 km	34	4,74	2,88	-39	
Slétta, vegsnið	Vegsnið	23,0 km	10	2,19	0,94	-57	
<b>Austurland</b>							<b>-36%</b>
Jökulsárhlið	Reitatalning	4,5 ferkm	30	10,00	6,67	-33	
Rangá	Reitatalning	6,5 ferkm	18	4,00	2,77	-31	
Hérað, vegsnið	Vegsnið	125,0 km	103	5,14	2,92	-43	
<b>Suðausturland</b>							<b>-16%</b>
Kvísker	Reitatalning	2,1 ferkm	6	5,24	2,86	-25	
Skaftafell	Reitatalning	14,1 ferkm	13	0,99	0,92	-7	
<b>Suðurlandsundirlendi</b>							<b>-28%</b>
Suðurland	Vegsnið	196 km	23	1,09	0,81	-28	
<b>Karrar alls</b>			<b>814</b>				
<b>Reitir</b>		<b>103 ferkm</b>		<b>Meðaltal</b>		<b>-25%</b>	
<b>Snið</b>		<b>1699 km</b>		<b>Miðgildi</b>		<b>-28%</b>	