

Frjómælingar á Akureyri og í Garðabæ í apríl og maí 2016

Fréttatilkynning frá Náttúrufræðistofnun Íslands, 3. júní 2016.

Akureyri. Frjómælingar hófust 4. apríl á Akureyri og búið er að telja öll frjókorn nema þau sem bárust í gildruna 30.–31. maí.

Á Akureyri hefur vorið verið fremur kalt og voru frjótölur lágar í apríl og fyrri hluta maímánaðar. Fyrsta frjókornið kom í gildruna þann 13. apríl og var það lyngfrjó. Sú tegund var algengust í lofti fram í miðjan maí en eftir það tók aspar-, víði- og birkifrjókornum að fjölga. Asparfrjó mældust þrisvar yfir 10 frjó/m³ og víði- og birkifrjó tvisvar. Önnur ekki.

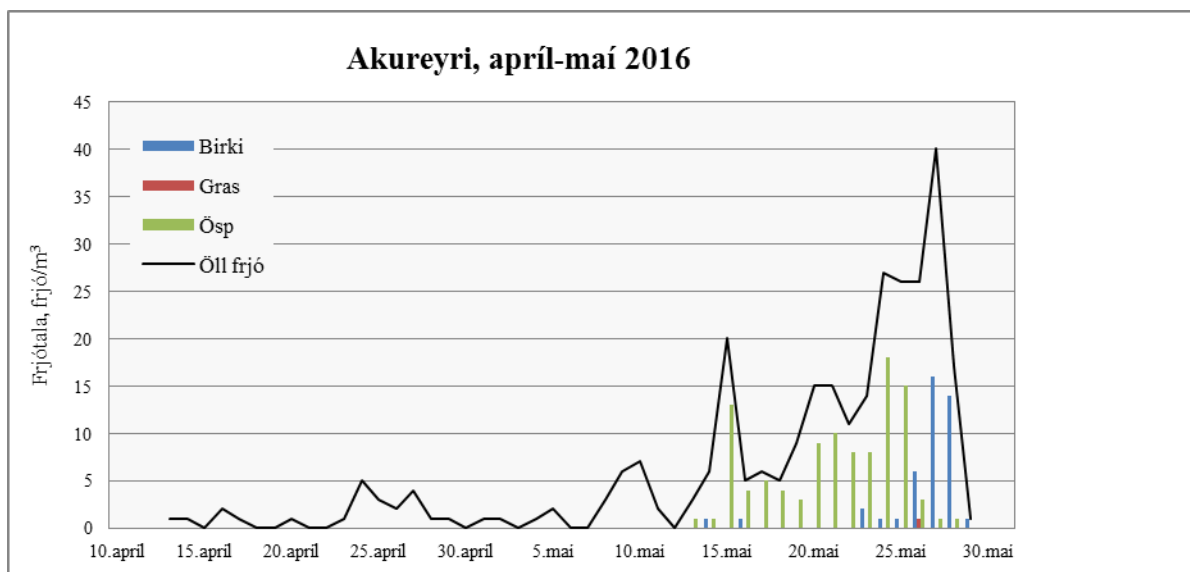
Asparfrjó mældust samfelld frá 13. maí. Hæst fór frjótalan í 18 frjó/m³ þann 24. maí. Tími asparfrjóa er að mestu liðinn í ár.

Birkið hefur ekki enn tekið almennilega við sér. Birkifrjó mældust þó samfelld frá 23. maí en frjótölur hafa verið lágar. Hæst fór frjótalan í 16 frjó/m³ þann 27. maí. Aðalfrjótími birkis verður því að öllum líkindum í júní. Birkifrjó eru lítil og létt og geta dreifst yfir stór svæði. Við hagstæð veðurskilyrði, þ.e. þegar þurrt er, sólskin og vindur, má búast við háum frjótölum hjá þessum þekktu ofnæmisvaldi.

Grasfrjó mælast sjaldan í apríl og maí og í ár mældist eitt þann 28. maí. Vera má að grasfrjó mælist eitthvað í júní en á Akureyri er aðaltími grasfrjókorna oftast í júlí og/eða ágúst.

Heildarfrjótala fyrir apríl er 23 frjó/m³ sem er svipað og í apríl í fyrra. Meðalfrjótala fyrir apríl 1998–2015 er 36 frjó/m³.

Heildarfrjótala fyrir maí (að 30.–31. maí undanskildum) er 269 frjó/m³. Það er töluvert hærri tala en fyrir ári síðan en meðalfrjótala fyrir maí 1998–2015 er 362 frjó/m³.



Myndritið sýnir birkifrjó, grasfrjó, asparfrjó og heildarfrjótölu í apríl og maí á Akureyri. Frjótala er mælieining fyrir fjölda frjókorna í andrúmsloftinu og segir okkur hver meðalfjöldi frjókorna var í einum rúmmetra lofti viðkomandi sólarhring.



Garðabær. Frjómælingar hófust 7. apríl í Urriðaholti. Frjótölur voru stopular fram yfir miðjan apríl en hafa mælst nánast samfellt frá 17.apríl.

Fyrsta frjókornið kom í gildruna þann 9. apríl og var það af ösp. Í apríl voru lyngfrjókorn algengust í lofti og mældust þau hæst 17 frjó/m³ þann 27.apríl. Í maí voru víði- og asparfrjó algengust en fjöldi þeirra fór þó aldrei yfir 10 frjó/m³. Síðustu tvo dagana í maí kom gusa af birkifrjókornum, 24 frjó/m³ og 31 frjó/m³.

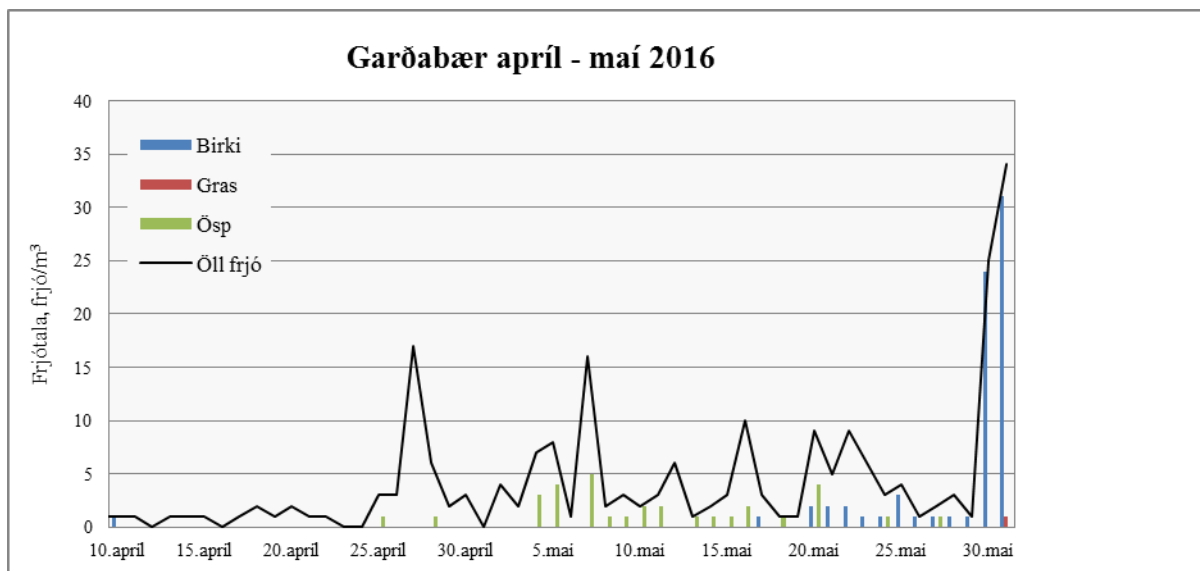
Asparfrjó mældust fá í apríl, einungis 3 frjó/m³. Þau voru síðan til staðar nánast á hverjum degi dagana 4.–20. maí en frjótölur voru fremur lágur. Tími asparfrjóa er búinn í ár og var fjöldi þeirra aðeins meiri en í meðalári.

Birkifrjó mældust fyrst þann 17. maí og hafa þau komið samfellt í gildrunar frá 20. maí. Frjótölur eru hins vegar mjög lágur fyrir utan síðustu tvo dagana í maí. Þennan mánuð mældist 71 frjó/m³ sem er meira en gerðist í sama mánuði 2015 en þá mældist einungis eitt frjó/m³. Þetta er þó langt undir meðalfrjótölu birkis í maí 2011–2015 sem er 142 frjó/m³. Búast má við að aðalfrjótími birkis verði í júní eins og undanfarin ár í Garðabæ, að árinu 2014 undanskyldu. Birkifrjó eru lítil og létt og geta dreifst yfir stórt svæði. Við hagstæð veðurskilyrði, þ.e. þegar þurr er, sólskin og vindur, má búast við háum frjótölum hjá þessum þekta ofnæmisvaldi.

Grasfrjókorn eru lítið byrjuð að koma í gildrunar í ár og ekki er á von á þeim fyrr en eftir miðjan júní en aðaltími grasfrjóa í Garðabæ er í yfirleitt í júlí.

Heildarfrjótala fyrir apríl er 48 frjó/m³ sem er töluvert meira en í apríl í fyrra, en meðalfrjótala apríl 2011–2015 er 26 frjó/m³.

Heildarfrjótala fyrir maí er 177 frjó/m³ sem er meira en í maí í fyrra, en undir meðaltali í maí 2011–2015, sem er 288 frjó/m³.



Myndritið sýnir birkifrjó, grasfrjó, asparfrjó og heildarfrjótölu í apríl og maí í Garðabæ. Frjótala er mælieining fyrir fjölda frjókorna í andrúmsloftinu og segir okkur hver meðalfjöldi frjókorna var í einum rúmmetra lofti viðkomandi sólarhring.

Framundan er m.a. frjótími birki, grasa og súru. En þessar tegundir eru helstu ofnæmisvaldar hér á landi. Yfirleitt tekur grastímabilið við af birkítímabilinu en í ár gæti það skarast þar sem birkið hefur farið rólega af stað. Í júní eru grasfrjótölur oftast lágur en geta farið yfir 10 frjó/m³ þegar kemur fram í miðjan mánuðinn. Þar sem gras er látið óslegið og það nær að blómgast geta frjótölur verið mun hærri.



Frjótölur birtast á síðu 193 í Textavarpinu. Einnig birtast frjótölur fyrir birki og gras á vef Náttúrufræðistofnunar Íslands um leið og þær liggja fyrir:

birki: http://www.ni.is/media/frjomaelingar/heima_birki2016.htm

gras: http://www.ni.is/media/frjomaelingar/heima_gras2016.htm

Vinsamlega hafið samband við undirritaða ef óskað er frekari upplýsinga.

Garðabæ, 2. júní 2016

Ellý R. Guðjohnsen

Netfang elly@ni.is

www.ni.is

